

# 大東図書館ニュース

毎日の生活に、子育てに、仕事に、図書館を活用しよう

2014年2月号

さあ、「大東図書館へ行こうよ！」

掛川市大坂 7152 TEL: 72-1143 FAX: 72-1144

E-mail: [daito-toshokan@city.kakegawa.shizuoka.jp](mailto:daito-toshokan@city.kakegawa.shizuoka.jp)

♪♪



## おはなしのたね掛川のおはなし会

世界各地の昔話をストーリーテリングでお届けします。

と き：2月23日（日）午後1時30分から2時まで

ところ：1階 おはなしのへや

対 象：年長さんから大人まで

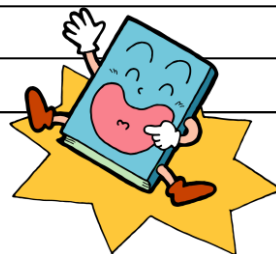
※申込みは不要です。皆様お誘い合わせてお越しください。

## 古本市

本や保存期限の切れた雑誌などをおゆすりします。

と き：3月1日（土）から16日（日）

ところ：1階 生涯学習ホール



## スプリングコンサート

楽しい音楽と絵本のよみきかせをします。どなたでもご自由にご覧ください。  
参加費は無料、申込みは不要です。

と き：3月8日（土） 午後5時から6時まで

ところ：1階 生涯学習ホール

お問い合わせは大東図書館（72-1143）まで。



## 郷土ゆかりの部屋展示 2階

日中友好に生涯を捧げた郷土の偉人松本亀次郎関係資料、市内出身の国学者八木美穂、石川依平等に関連した遠州国学関係資料、図書館東の尾根にある五塚山古墳、市内上土方嶺向にある史跡高天神城跡からの出土遺物等を展示しています。

- ・松本亀次郎コーナー「日本の近代教育を亀次郎からみる」現在展示中 3月23日（日）まで
- ・遠州国学コーナー「春のいぶき」現在展示中 4月20日（日）まで

※2月23日、3月23日（日）午前10時から11時まで職員による展示品の説明を行います。

# ◆新着資料◆

## 図書

男の読書術	読書	大岡 玲/著	岩波書店
春夏秋冬 江戸っ子の知恵	江戸	竹内 誠/著	小学館
83歳の女子高生球児	伝記	上中別府 チエ/著	主婦の友社
さとり世代	社会	原田 曜平	KADOKAWA
食いしん坊のための調味料マニア。	調味料	武井 義明/著	主婦と生活社
和布ソーイング Vol.2	洋裁		ブティック社
肌さわりの良いもの	衣服	岡尾 美代子/著	産業編集センター
富士山は里山である	農業	中山 正典/著	農山漁村文化協会
ショパンを嗜む	音楽	平野 啓一郎/著	音楽之友社
原発ホワイトアウト	小説	遠藤 武文/著	祥伝社
猫を拾いに	小説	川上 弘美	マガジンハウス
二重螺旋の誘拐	小説	喜田 喜久/著	宝島社
雨の底	小説	北原 亜以子/著	新潮社
爛（ラン）	小説	瀬戸内 寂聴/著	新潮社
Qros（くろ）の女	小説	誉田 哲也/著	講談社
ペテロの葬列	小説	宮部 みゆき/著	集英社
漁師の愛人	小説	森 絵都/著	文藝春秋
殺したい蕎麦屋	イッセイ	椎名 誠/著	新潮社
おとこのつぼ	イッセイ	群 ようこ/著	新潮社

その他、新しい本がたくさん入りました。


（借りた本を返すのは、市内の各図書館や、北公民館、千浜農村環境改善センターでも受け付けています。また、休館日や時間外は図書館入り口横にある返却ポストをご利用ください。）

**おはなしたまご** 

**2/7. 14 3/7. 14**

（0歳～4歳位のお子さんへの  
よみきかせ＆手遊び）

毎月第1、2金曜日  
10：30～10：45  
おはなしのへや



**おはなし たまてぼこ**

**2/1. 15 3/1. 15**

（幼児～低学年向き  
よみきかせ）

毎月第1、3土曜日  
10：30～  
11：00  
おはなしのへや



**千浜子育て  
支援センター** 

**2/26 3/26**

大東図書館の職員がよみきかせと  
手遊びをしています。

毎月第4水曜日  
10：30～  
10：45



【開館日・休館日】 ※  休館日

2 月						
日	月	火	水	木	金	土
						1
2	3	4	5	6	7	8
9	10	11	12	13	14	15
16	17	18	19	20	21	22
23	24	25	26	27	28	

2/18～21 蔵書点検期間

3 月						
日	月	火	水	木	金	土
						1
2	3	4	5	6	7	8
9	10	11	12	13	14	15
16	17	18	19	20	21	22
23	24	25	26	27	28	29
30	31					

## 蔵書点検 休館のお知らせ

2月18日（火）から21日（金）まで休館させていただきます。  
館内すべての蔵書を1点ずつ点検し、資料の所在を明らかにする作業を行います。  
利用者の皆様には御不便をおかけしますが、御理解と御協力をお願いいたします。